

## Fenamidone

Wirkstoff-Nr 1009-1

---

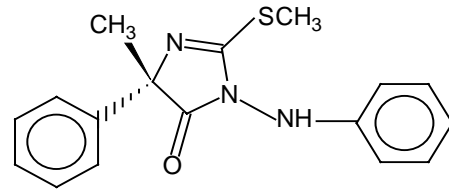
Wirkungsbereich	Fungizid
Anwendungsgebiet	Ackerbau (Kartoffeln)
Mittel	Gemini
Zulassungsinhaber	Bayer CropScience

---

### Wirkstoffdaten

CAS-Nr.	161326-34-7
Summenformel	C <sub>17</sub> H <sub>17</sub> N <sub>3</sub> OS
Molmasse	311 g/mol
Wasserlöslichkeit (20 °C)	7.8 mg/L
log P <sub>o/w</sub>	2.8
Hydrolysestabilität (DT <sub>50</sub> )	pH 4: 42 d pH 5: 222 d pH 7: 411 d pH 9: 28 d
Dampfdruck	3.4 · 10 <sup>-7</sup> Pa (25°C)
Löslichkeit in org. Lösemitteln	Dichlormethan 330 mg/L Aceton 250 mg/L Ethylacetat 106 mg/L

---



### Toxikologische Daten

ADI	0.03 mg/kg bw	(Bewertungsbericht des BfR, 2004)
AOEL	0.3 mg/kg bw/d	(Bewertungsbericht des BfR, 2004)
ARfD	nicht erforderlich	(Bewertungsbericht des BfR, 2004)

---

### Rückstandsdefinitionen

Erntegüter:	(Es gelten die aktuellen Vorgaben der RHmV bzw. der EG-VO) Fenamidone für unverarbeitete Erzeugnisse, Fenamidone und RPA 405862 berechnet als Fenamidone für Verarbeitungsprodukte (Monografie, Frankreich, 2003)
-------------	---

---

### Anwendbarkeit der S19 Multimethode für Fenamidone und RPA 405862

s. nächste Seite

## Fenamidone

Wirkstoff-Nr 1009-2

### Anwendbarkeit der S19 Multimethode für Fenamidone und RPA 405862

Autor, Labor DIOT, R., KIEKEN, J.-L., 1999, Rhone-Poulenc AGRO, Lyon, Frankreich

Fenamidone:

Matrix	BG (mg/kg)	WFR (%) DB 5 / Optima- 210	n	Baustein Extraktion	GPC- Elutions- bereich	Mini- kieselgel- säule	Detek- tor	Anzahl Labore
Kartoffeln	0.02	84 / 82	3	E1	100 - 165	Eluate 3, 4 und 5	PND	1
Trauben	0.05	104 / 91	3	E1	100 - 165	Eluate 3, 4 und 5	PND	1
Wein	0.05	104 / 93	3	E1	100 - 165	Eluate 3, 4 und 5	PND	1

RPA 405862:

Matrix	BG (mg/kg)	WFR (%) DB 5 / Optima- 210	n	Baustein Extraktion	GPC- Elutions- bereich	Mini- kieselgel- säule	Detek- tor	Anzahl Labore
Kartoffeln	0.02	92 / 117	3	E1	100 - 165	Eluate 3, 4 und 5	PND	1
Trauben	0.05	111 / 118	3	E1	100 - 165	Eluate 3, 4 und 5	PND	1
Wein	0.05	184 / 116	3	E1	100 - 165	Eluate 3, 4 und 5	PND	1